

AN RAFTING Morvan

1 bis route des Hâtes,
58140 Plaine-fas
morvan@an-rafting.com



www.an-rafting.com



Catalogue

Retrouvez toutes nos activités, formules et hébergements

SOMMAIRE



NOTRE BASE	3
------------------	---

NOS ACTIVITÉS.....	4
--------------------	---

- Le rafting5
- Le rafting privatif6
- Le Canoë Raft7
- L'hydrospeed8
- Le Canoë sur lac9
- Le Canoë sur rivière10
- Le Paintball11
- L'Accropierre12
- L'Accrobranche13
- Le Bubble Foot14
- Location VTT ou Randonnée VTT15
- La Randonnée Quad16
- Stand Up Paddle géant17

Nos challenges	18
----------------------	----

- Challenge Radeaux19
- Challenge Taka Lanta EVG/EVJF20
- Challenge Taka Lanta21
- Randonnée orientation22
- Jeu de piste sur le lac de Chaumeçon.....23

NOS FORMULES	24
--------------------	----

- Journée Terroir +++25
- Journée Nature +++26
- Journée Aventure +++27
- Journée Emotion +++28
- Journée Adrénaline +++29
- Journée Ludique +++30
- Journée Sport +++31
- Journée Rigolades +++32
- Journée Sensations +++33
- Journée Paysage +++34

NOS WEEK-END	35
--------------------	----

- Week end yourte ou tipi et rafting36
- Week end adrénaline et sportif Morvan37
- Week end Troglodytes Morvan38

EVG/ EVJF	39
-----------------	----

- Week-end EVG 100% sportif40
- Challenge Taka Lanta41
- Week-end EVG/ EVJF 100% nature42
- Week-end EVG/ EVJF Morvan43

NOS HÉBERGEMENTS.....	44
-----------------------	----

- Nos tipis45

PLAN D'ACCES ET CONTACT	46
-------------------------------	----

- Plan d'accès47
- Contact48

- Située à proximité du barrage de Chaumeçon, à seulement 8 km de Lormes, au cœur du Parc Naturel Régional du Morvan en Bourgogne.
- Ouverte d'avril à octobre de 8h30 à 18h30, 7 jours / 7 du 1er Juillet au 31 août



≡Welcome≡



- Elle regroupe les services suivants :
 - ✓ Bureau d'accueil et de renseignements
 - ✓ Vestiaires hommes et femmes
 - ✓ Sanitaires et douches chaudes
 - ✓ Grand parking gratuit
 - ✓ Aire de pique-nique ?
 - ✓ Accès Wifi ?
 - ✓ Aire de jeux (pétanque, volley, molky...)

NOS ACTIVITÉS



NOS ACTIVITÉS.....4

- Le rafting5
- Le rafting privatif6
- Le Canoë Raft7
- L'hydrospeed8
- Le Canoë sur lac9
- Le Canoë sur rivière 10
- Le Paintball11
- L'Accropierre12
- L'Accrobranche 13
- Le Bubble Foot 14
- Location VTT ou Randonnée VTT 15
- La Randonnée Quad 16
- Stand Up Paddle géant 17

Equipés d'une combinaison intégrale, de chaussures fournies, d'un casque, d'un gilet et d'une pagaie, la descente du Chalaux ou de la Cure, est accessible dès 8 ans ou 1,30m à toute personne sachant nager. Elle s'effectue dans un raft pouvant accueillir jusqu'à 7 personnes, accompagnée par un guide diplômé d'Etat.

La descente dure environ 1h15.

Les programmes RAFTING :

- Descente Cure ou Chalaux printemps/automne : **55€/pers** ou **52€/pers** à partir de 10 inscrits
- Descente Chalaux été (hors week-end): **52€/pers**
- Descente Chalaux samedi : à partir de **61€/pers**
- Les + de juillet et août : Forfait famille et groupe à partir de 3 personnes : **49€/pers** (enfants de 8 à 16 ans et hors samedi)



La descente en rafting privative dans le Morvan, accessible dès 8 ans pour les nageurs, dure environ 1h15. Équipés de combinaisons, casque et pagaie, vous profiterez d'une expérience exclusive en petit groupe (3 à 6 personnes) au cœur du "poumon vert de la France", accompagnés d'un guide diplômé rien que pour vous, avec briefing et vidéos souvenirs.

Les programmes RAFTING PRIVATIF:

- 305€ / bateau pour 3 personnes
- 320€ / bateau pour 4 personnes
- 365€ / bateau pour 5 personnes
- 425€ / bateau pour 6 personnes



Cette descente vous permet d'apprécier la beauté de la rivière et de la forêt qui l'entoure, depuis un canoë gonflable biplace, stable et ludique. La coordination avec votre partenaire vous fera naviguer de manière sportive.

Ce parcours est accessible à toutes personnes de plus de 14 ans sachant nager, il est encadré par un guide diplômé d'état et l'intégralité du matériel technique est mis à la disposition de nos clients.

Les programmes CANOERAFT :

- Descente de la Cure ou du Chaux (1h15): 65€/pers



A l'aide d'un flotteur appelé Hydrospeed, équipé d'une combinaison Néoprène renforcée aux coudes et aux genoux et de palmes, vous évoluerez dans des séries de rapides sur Le Chalaux ou La Cure. La nage en eau vive sera appréciée par les sportifs avides de bonnes sensations...

L'encadrement est assuré par des guides diplômés d'Etat et l'intégralité du matériel technique est mis à la disposition des clients. Accessible dès 14 ans à toute personne sachant nager.

Les programmes HYDROSPEED :

- Descente de la Cure ou du Chalaux (1h15) : 65€/pers



Venez naviguer en canoë biplace sur le lac de Chaumeçon et emprunter le parcours éco payayeur situé au départ de notre base, afin de découvrir les merveilles de ce lac sauvage et préservé. Canoë de 2 à 4 places (2 enfants + 2 adultes).

Une activité idéale à découvrir ou à redécouvrir en famille, entre amis ou dans le cadre d'un séjour avec votre comité d'entreprise ou lors d'un séminaire.

Les programmes CANOË SUR LE LAC :

- Location seul (1/2 journée) : 15 € / canoë
- Location seul (journée) : 40 € / canoë
- Randonnée avec notre guide ½ journée: 35 € / personne



Partez à l'aventure en canoë sur la Basse Cure, aux portes de Vézelay et du parc naturel du Morvan, en plein cœur de la Bourgogne. Laissez-vous séduire par cette rivière authentique et préservée, idéale pour une escapade en famille, entre amis, lors d'un séminaire ou d'un séjour avec votre comité d'entreprise. Une activité à découvrir ou redécouvrir dans un cadre naturel exceptionnel.

Les programmes CANOË :

- Descente sur la Basse Cure (8kms):
 - >12€/ personne (8 et moins)
 - >20€/ personne (9/14 ans)
 - >25€/ personne (adulte)
- Descente sur la Basse Cure (18kms):
 - >15€/ personne (8 et moins)
 - >30€/ personne (9/14 ans)
 - >40€/ personne (adulte)



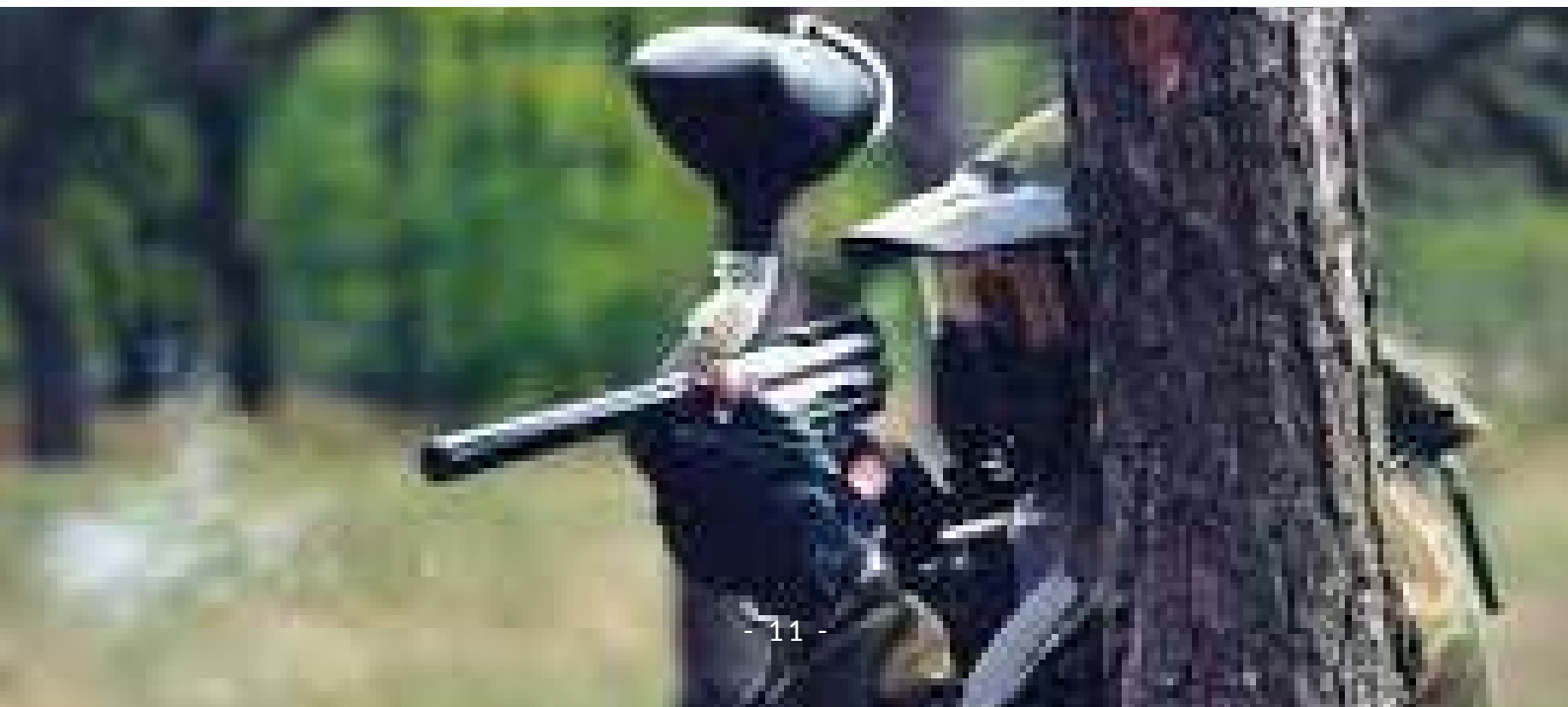
Plongez au cœur de la forêt pour un moment de détente par équipe où vous disposerez de 200 jusqu'à 500 billes par personne. Stratégie, course, guet-apens... autant de stratagème dont vous devrez user pour remporter votre partie en pleine forêt et 100%nature.

Les programmes PAINTBALL :

- Paint Ball (150 billes) : à partir de 30€/personne
- Paint Ball (200 billes) : à partir de 35€/personne
- Paint Ball (300 billes) : à partir de 40€/ personne
- Paint Ball (400 billes) : à partir de 50€/ personne
- Paint Ball (500 billes) : à partir de 45€/personne

Billes supplémentaires : 15€ dès 100 billes

(6 personnes min - 24 personnes max) à partir de 10 ans (accord parental pour les mineurs)



Découvrez une expérience unique en France : un parcours aventure sur rocher, installé dans une ancienne carrière au cœur du Morvan. Ponts de singe, tyroliennes, ponts népalais, vires... vivez une aventure inoubliable, sous la supervision d'un guide diplômé d'Etat en famille, entre amis ou entre collègues. Accessible à tous dès 5 ans.

Prévoyez une tenue adaptée avec des chaussures de sport. Tout le matériel technique nécessaire (baudrier, longes, poulie, casque) vous sera fourni sur place.

Les programmes ACCROPIERRE :

- >13€/ personne (4/7 ans)
- >15€/ personne (8/11 ans)
- >21€/ personne (12/16 ans)
- >25€/ personne (adulte)



Le parcours vous permettra de cheminer entre les arbres, à différentes hauteurs de façon plus ou moins acrobatique et physique ! Les plus du parcours : Ponts de singes de plus de 10m, tyroliennes de 80m, 120m et 180m ainsi qu'un téléphérique de 15 et 20m ! Un surveillant et/ou un guide diplômé sont en permanence avec vous. L'équipement et le système d'assurance répondent à toutes les normes et exigences en terme de sécurité.

Les tarifs ACCROBRANCHE :

- >11€/ personne (4/7 ans)
- >16€/ personne (8/11 ans)
- >22€/ personne (12/16 ans)
- >25€/ personne (adulte)



Plongez dans une partie de fous rires et de rebondissements avec le Bubble Foot ! Enfermés dans de grandes bulles gonflables, affrontez-vous sur le terrain dans un match de football pas comme les autres. Chocs sans danger, roulades, rebonds... tout est permis (ou presque) pour marquer des buts et faire tomber vos adversaires. Une activité sportive, ludique et complètement décalée, idéale pour les sorties entre amis, les enterrements de vie de célibataire, les anniversaires ou les team building.

Les tarifs BUBBLE FOOT :

- 25€/personne





Location ou randonnée VTT



Découvrez le lac en 3 heures de balade à VTT, sur un parcours accessible qui allie effort modéré et plaisir des paysages. (location)
ou

Partez à la découverte des incontournables du Morvan — lac des Settons, St-Agnan, abbaye de la Pierre qui Vire — en VTTAE, sur des parcours descendants, guidés par un moniteur diplômé. Confort, nature et sensations au rendez-vous !

Chèque de caution demandé. Prévoyez une tenue adaptée.

Les programmes ACCROPIERRE :

- 29€/ personne la ½ journée de location de VTT
- 65€/ personne la randonnée VTTAE encadrée



Partez à l'aventure au cœur de la Bourgogne lors d'une randonnée en quad encadrée par un guide professionnel. Parcourez forêts, sentiers vallonnés et paysages typiques pour une expérience alliant nature, sensations et découverte.

Activité accessible à tous. Permis B obligatoire pour les conducteurs. Prévoir une tenue de sport (pantalon, baskets, coupe-vent) et un chèque de caution.

Les programmes RANDONNEES QUAD :

- >Randonnée quad 1h : à partir de 60€/ personne
- >Randonnée quad 1h30 : à partir de 90€/ personne
- >Randonnée quad 2h : à partir de 95€ ou 120€/ par personne
- >Randonnée quad 3h : à partir de 125€ ou 165€ par personne

Passager dès 15 € (tarif variant selon la durée).



Stand up Paddle géant

Vivez une aventure originale à plusieurs (6 à 10 personnes) sur un paddle géant, au cœur du lac sauvage et préservé de Chaumeçon, interdit aux moteurs. Parcourez l'itinéraire éco-pagayeur et profitez d'un moment fun et convivial en famille, entre amis ou collègues. Équipement fourni : pagaies, gilets, bidons étanches, carte du lac.

Les programmes ACCROPIERRE :

- 25€/ personne la ½ journée



NOS CHALLENGES



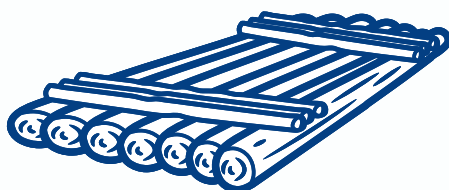
Nos challenges18

- Challenge Radeaux19
- Challenge Taka Lanta EVG/EVJF.....20
- Challenge Taka Lanta21
- Randonnée orientation22

Sur l'un des grands lacs façonnant le paysage du Morvan, nous vous proposons un challenge radeaux : Vous assemblerez rondins et tonneaux afin de créer une embarcation et de pouvoir ensuite naviguer à la recherche des balises. Un véritable challenge pour vous et votre équipe, qui vous fera vivre un moment unique de solidarité.

Les programmes RADEAUX :

- Challenge avec course sur le lac et recherche de balises (1h30) : 42€/pers (de 12 à 42 personnes maximum)
- Challenge avec orientation pédestre +radeaux (1h30): 55€/pers (de 12 à 42 personnes maximum)



Challenge Taka Lanta EVG/EVJF

Glissez vous dans la peau de vrais aventuriers et tentez de remporter le totêm qui marquera la victoire de votre tribu ! Vous commencez par hisser le drapeau de votre tribu sur votre camp, puis le Challenge EVJF/EVG **Taka'Lanta Bourgogne** est lancé ! La tribu des rouges et la tribu des jaunes s'affronteront sur différentes **épreuves ludiques et sportives**.

À la fin de ce challenge une remise des prix vous sera offerte avec le fameux totem.

Le programme TAKA LANTA :

>59€/ personne



Challenge Taka Lanta

Glissez vous dans la peau de vrais aventuriers et tentez de remporter le totêm qui marquera la victoire de votre tribu ! Vous commencez par hisser le drapeau de votre tribu sur votre camp, puis le Challenge Taka'Lanta Bourgogne est lancé ! La tribu des rouges et la tribu des jaunes s'affronteront sur différentes épreuves ludiques et sportives.

Le programme TAKA LANTA :

>65€/ personne

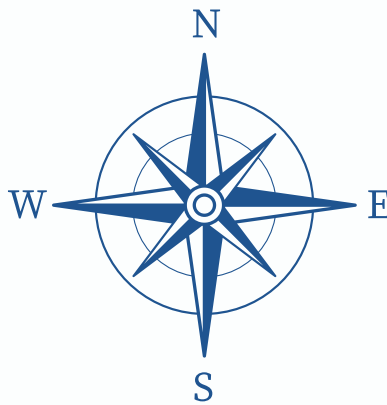


Munis d'une carte et d'un road book, partez en équipe à la recherche de balises disséminées dans la nature. À chaque étape, récupérez des indices qui vous mèneront progressivement à l'énigme finale... et peut-être même à un trésor caché !

Un jeu d'aventure captivant mêlant orientation, réflexion et esprit d'équipe, idéal à vivre en famille, entre amis ou lors d'un team building. Suspense, rires et surprises garantis dans un cadre naturel exceptionnel !

Les programmes RANDONNEE ORIENTATION :

- 25€/ personne





Jeu de piste sur le lac de Chaumeçon



En famille ou entre amis, partez en paddle ou en canoë à la chasse aux indices sur le lac.

Fun, éclaboussures et défis au rendez-vous !

Deux niveaux de jeu :

- **Enfant :** (à partir de 6 ans - accompagné) : Des énigmes ludiques sur l'eau et une belle dose de rires !
- **Adulte :** Un défi qui mettra à l'épreuve votre logique, votre sens de l'observation et votre orientation !

Des récompenses à la clé pour petits et grands !

Les programmes JEU DE PISTE :

- *En paddle :*
 - >30 €/personne (à partir de 6 personnes)
 - >150 € par paddle (si moins de 6 personnes)
- *En canoë :*
 - >30 €/personne



JEU DE PISTE SUR LE LAC

A la poursuite du Trésor Flottant



NOS FORMULES



NOS FORMULES23

- Journée Terroir +++24
- Journée Nature +++25
- Journée Aventure +++26
- Journée Emotion +++27
- Journée Adrénaline +++28
- Journée Ludique +++29
- Journée Sport +++30
- Journée Rigolades +++31
- Journée Sensations +++.....32
- Journée Paysage +++33



Journée rafting, visite et dégustations de vins :

Matin : descente en **rafting**

Midi : **déjeuner** au restaurant proche de notre base (entrée + plat + dessert et café)

Après-midi : transfert par vos soins sur le domaine viticole. Accueil par le viticulteur sur la terrasse, **histoire de l'appellation Vézelay et du domaine**. Visite de la cuverie et des caves souterraines. Dégustation selon votre choix de 3/5/ ou 7 vins accompagnés de gougères.

Formule modulable selon vos envies !

Tarif formule TERROIR :

- dès 106 euros par personne (formule 3 vins hors gougères)



Journée au fil de l'eau

Matin : descente en **rafting**

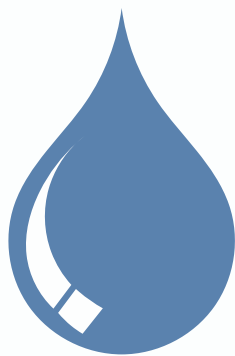
Midi : **déjeuner** au restaurant proche de notre base (entrée + plat + dessert et café)

Après-midi : location **1/2 journée canoë 2/4 places ou Stand Up paddle Géant 8/10 places** sur le lac sauvage de Chaumecon en autonomie. (pagaies, gilets et bidons fournis)

Formule modulable selon vos envies !

Tarif formule NATURE :

- **dés 108 euros par personne (soit 10% de remise sur votre seconde activité)**



Journée air et eau

Matin : RDV sur le site de la grotte proche de Nitry (89440)

Accrobranche sur rocher

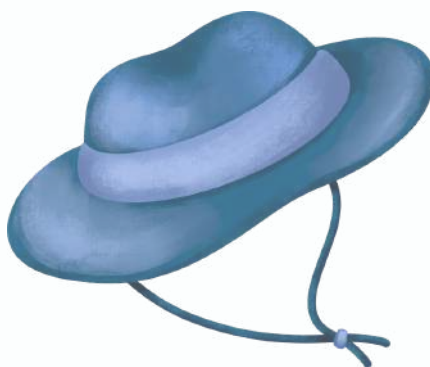
Midi : **déjeuner** au restaurant proche de notre base (entrée + plat + dessert et café)

Après-midi : descente en **rafting** morvan (ou autre activité d'eau vivie de votre choix)

Formule modulable selon vos envies !

Tarif formule AVENTURE :

- **dés 105 euros par personne** (soit 10% de remise sur votre seconde activité)



Journée 100% eau-vive

Matin : activité eaux-vives au choix (**rafting, canoraft ou hydrospeed**)

Midi : **déjeuner** au restaurant proche de notre base (entrée, plat + dessert et café)

Après-midi : activité eaux-vives au choix (**rafting, canoraft ou hydrospeed**)

Formule modulable selon vos envies !

Tarif formule EMOTION :

- dès **145 euros par personne** (soit 10% de remise sur votre 2nde activité d'eau-vive)





Formule Adrénaline



+ + +

Pack 3 activités d'eau-vive

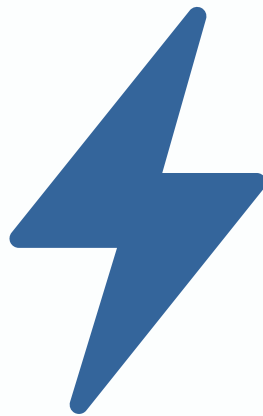
A utiliser sur un week-end, un mois ou une saison c'est vous qui planifiez...

Trois activités eaux-vives : rafting, canoat et hydrospeed

Formule modulable selon vos envies !

Tarif formule ADRENALINE:

- dès 155 euros par personne (soit 10% de remise sur vos 3 activités d'eau-vive)





Journée fun : bubble foot/rafting

Matin : match de **bubble foot 1h00**

Midi : **déjeuner** au restaurant proche de notre base (entrée + plat + dessert et café)

Après-midi : descente en **rafting**

Formule modulable selon vos envies !

Tarif formule LUDIQUE:

- **108 euros par personne** (soit 10% de remise sur votre seconde activité) minimum 6 personnes





Formule Sport

+ + +



Journée 3 éléments : (terre/air/eau) 1 parcours accro + rafting + VTTAE

Matin : **parcours d'accrobranche** en foret (à environ 30 minutes de notre base), ou **parcours accropierre sur rocher** (via ferrata)

Midi : **déjeuner** au restaurant proche de notre base (entrée + plat + dessert et café)

Après-midi : descente en **rafting**

Fin d'après midi : **randonnée VTTAE** en autonomie avec tracé GPS

Formule modulable selon vos envies et peut être effectuée sur plusieurs jours !

Tarif formule SPORT

- **dés 135 euros par personne** (soit 10% une des activités)





Formule Rigolades



+ + +

Journée EVG-EVJF : paintball/ rafting

Matin : **parcours d'accrobranche de paintball 200 billes** (ou plus)

Midi : **déjeuner** au restaurant proche de notre base (entrée + plat + dessert et café)

Après-midi : descente en **rafting, canoraft ou hydrospeed**

Fin d'après midi : **randonnée VTTAE** en autonomie avec tracé GPS

Formule modulable selon vos envies et peut être effectuée sur plusieurs jours !

Tarif formule SPORT

- **dés 118 euros par personne** (soit 10% de remise sur votre seconde activité) minimum 6 personnes





Formule Sensations



+ + +

Journée 100% adrénaline Morvan

Matin : descente en rafting, hydrospeed ou canoraft

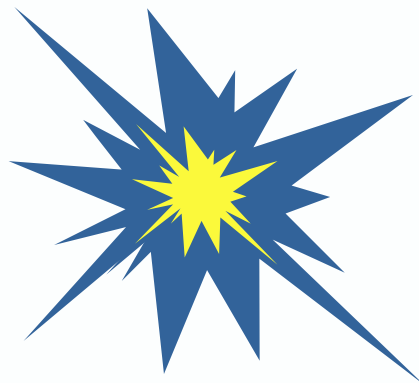
Midi : déjeuner au restaurant proche de notre base (entrée + plat + dessert et café)

Après-midi : randonnée quad 1h30 ou 2h00 avec votre guide (permis B obligatoire) 2 personnes par machine avec inversion de pilote.

Formule modulable selon vos envies et peut être effectuée sur plusieurs jours !

Tarif formule SPORT

- **dés 145 euros par personne** (soit 10% de remise sur votre activité d'eau-vive) 5 € supplémentaire pour l'activité hydrospeed et canoraft.





Journée 100% forêt et rivière

Matin : descente en rafting, hydrospeed ou canoraft

Midi : déjeuner au restaurant proche de notre base (entrée + plat + dessert et café)

Après-midi : randonnée en VTT électrique ou musculaire selon votre choix. Tracé GPS fourni sur votre téléphone.

Formule modulable selon vos envies et peut être effectuée sur plusieurs jours !

Tarif formule SPORT

- dés 105 euros par personne (soit 10% de remise sur votre seconde activité)



NOS WEEK-END



NOS WEEK-END34

- Yourte ou tipi et rafting.....35
- Adrénaline et sportif Morvan36
- Troglodytes Morvan37



Week-end yourte/tipi et rafting !



Jour 1 :

12h : **Déjeuner** complet proposé par le restaurateur.

13h45 : Après l'équipement et un transfert en bus, un briefing technique sera donné par le guide avant la descente en **rafting** sur une rivière sportive : la Cure ou le Chalaux.

16h15 : Fin de l'activité, puis trajet autonome jusqu'à votre **hébergement** en tipi, chalet ou yourte (selon disponibilité). **Dîner barbecue** sur place et soirée libre.

Jour 2 :

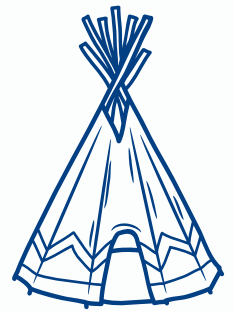
Petit déjeuner sur place, puis transfert autonome à la base.

08H45 ou 12h45 : Accueil, équipement des participants et départ pour votre **deuxième activité** au choix entre :

- Canoraft ou Nage en Eau-Vive (hydrospeed)
- Randonnée d'orientation par équipe,
- Rand'eau canoë sur le lac de Chaumeçon
- Accrobranches ou accropierre (via ferrata),
- Paint ball 200 billes*
- Paddle géant 8/10 places sur le lac*

12h : Vous serez attendu chez notre restaurateur pour le **déjeuner**.

14h ou 15h30 : Fin de séjour riche en souvenirs mémorables.



(Programme modulable et adaptable selon vos envies)

Tarif Week-end YOURTES/TIPIS ET RAFTING:

- à partir de 209 € / pers. sur base d'au moins 6 pers. (pour - de 6 pers. nous consulter)





Week-end adrénaline et sportif !



Jour 1 :

12h30 : **Déjeuner** complet proposé par le restaurateur.

14h00 : Équipement, transfert en bus, puis briefing du guide avant la descente en rafting sur la Cure ou le Chalaux.

17H30 : Fin de l'activité. Retour en bus sur notre base.

18h00 : Trajet par vos soins à l' **hébergement** de votre choix (tipis, chalets ou yourtes selon les disponibilités). **Dîner** et **nuît** sur place.

Jour 2 :

8h00 : **Petit déjeuner** à votre hébergement et transfert par vos soins à St Agnan.

9h30 : **Randonnée VTT ou VTTAE** encadrée par un moniteur, au profil majoritairement descendant, de Saint-Brisson à Trinquelin. Au programme : découverte du lac de Saint-Agnan, de l'abbaye de la Pierre-qui-Vire et des gorges de Trinquelin, avec quelques passages techniques. Retour en minibus.

OU encore pour les plus fans !

9h00 : Accueil et briefing par le moniteur avant une randonnée en quad de 2h (1 ou 2 personnes par machine, permis B obligatoire) à la découverte du Morvan, dans le respect de la nature.

12h00 : **Déjeuner** chez notre restaurateur

14h00 : Fin de séjour.

(Programme modulable et adaptable selon vos envies)



Tarif Week-end ADRENALINE ET SPORTIF:

- Dès 239 € / pers. nuit en tipis ou en yourte, 2 déjeuners complets, 2 activités... (selon les disponibilités) supplément quad individuel nous consulter



Jour 1 :

12h30 : **Déjeuner** complet proposé par le restaurateur.

15h30 : Équipement, transfert en bus, puis briefing du guide avant la descente en rafting sur la Cure ou le Chalaux.

17h30 : Fin de l'activité. Retour en bus sur notre base.

20h00 : Trajet par vos soins à l' **hébergement** de votre choix (tipis, chalets ou yourtes selon les disponibilités). **Dîner** et **nuît bien** mérité sur place.

Jour 2 :

8h00 : **Petit déjeuner** à votre hébergement et transfert par vos soins à Coutarnoux.

10h30 : Accueil et équipement sur un site unique en France : d'anciennes carrières abandonnées depuis les années 30, aujourd'hui réhabilitées pour offrir une immersion exceptionnelle au cœur de la pierre.

Parcours aventure sur rocher avec tyroliennes et pont de singe, proposant 3 niveaux de difficulté pour débutants et confirmés, à pratiquer en autonomie avec l'encadrement de l'équipe.

12h30 : **Déjeuner** sur place à la grotte afin de reprendre des forces.

14h30 : Fin du séjour avec des souvenirs inoubliables !

(Programme modulable et adaptable selon vos envies)



Tarif Week-end TROGLODYTES:

- à partir de 209 € / pers. en yourte ou tipi 2 activités (selon les disponibilités) – 159 € / personne sans les 2 déjeuners



EVG-EVJF



EVG/ EVJF38

- Week-end EVG 100% sportif39
- Challenge Taka Lanta40
- Week-end EVG/ EVJF 100% nature....41
- Week-end EVG/ EVJF Morvan42



Week-end EVG 100 % Sportif



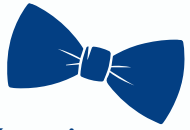
Jour 1 :

12h : **Déjeuner** complet sur le site de la grotte.

14h : Après le repas, place au paintball (pack 200 billes) avec différents scénarios de jeu. « Tous contre le marié est aussi possible !!!

16h : Parcours aventure au cœur d'une grotte (**accropierre**) sur un site authentique et exceptionnel, d'anciennes carrières dont l'exploitation a cessé dans les années 30. Aujourd'hui réaménagées, elles offrent une immersion unique au centre de la pierre. Le parcours sur rocher propose tyroliennes, pont de singe et trois niveaux de difficulté accessibles à tous, débutants comme confirmés, à pratiquer en autonomie sous la supervision de notre équipe.

18h30 : Fin de l'activité ensuite trajet par vos soins au lieu **d'hébergement** en tipis, chalets ou yourte (selon disponibilités). **Dîner** et soirée libre.



Jour 2 :

Petit déjeuner à votre hébergement puis transfert par vos soins à notre base.

11h30 : **Déjeuner complet** chez notre restaurateur.

13h45 : Equipement, transfert en bus et alors le briefing pour votre dernière aventure commence : **Descente en Rafting**

16h15 : Fin de la descente, retour à la base pour une douche chaude. Clôture de votre week-end EVG sportif dans le Morvan.

(Programme modulable et adaptable selon vos envie)

Tarif Week-end 100% SPORTIF:

- à partir de 235 € avec repas ou alors 185 € sans les 2 déjeuners dès 6 personnes





Challenge Taka Lanta

EVG/EVJF



Challenge Taka Lanta : Réveillez l'aventurier/e qui sommeille en lui/elle dans un challenge spécial evg/evjf !

Matin : Au choix activité ou libre

Midi : **Déjeuner** au restaurant à proximité de la base avec entrée, plat, dessert et café.

Après-midi : Plongez dans l'aventure **Taka'Lanta** Bourgogne ! Après avoir hissé le drapeau de votre camp, les tribus rouge et jaune s'affrontent lors d'épreuves ludiques et sportives pour remporter le totem de la victoire.

Au programme de votre Challenge Taka'Lanta Bourgogne, épreuves au choix :

- Parcours Bubble à l'aveugle
- Tir a la corde
- Le poteau
- Equilibre et adresse
- Tir à la sarbacane

En option :

- Construction de radeau
- Relais canoë kayak
- Dégustation d'insectes



À l'issue du Taka'Lanta Bourgogne, la tribu ayant remporté le plus d'épreuves repartira avec le célèbre totem, symbole de sa victoire et de sa vaillance.

Tarif FORMULE EVG/EVJF :

- dès 59 euros par personne (sans repas compris)





Week-end EVG/EVJF 100% nature



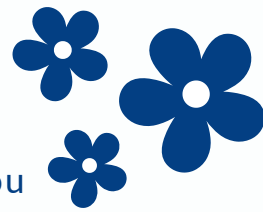
Jour 1 :

12h : **Déjeuner** complet au restaurant hors boissons.

14h : **Paintball** au cœur des sous-bois du Morvan avec pack 200 billes ou **Randonnée orientation** avec balises et carte.

16h30 : **Paddle géant** 8/10 places, ou **Canoë** sur le lac de Chaumeçon. Une activité paisible pour découvrir la nature en douceur.

18h30 : Fin des activités puis trajet par vos soins au lieu d'hébergement en tipis sur place ou, yourte, chalets en bois (selon disponibilités). Dîner barbecue et soirée libre.



Jour 2 :

Petit déjeuner à votre hébergement

11h30 : **Déjeuner** à deux pas de notre base, chez notre restaurateur.

12h45 : Equipement, transfert en bus et ensuite le briefing pour votre dernière aventure : Descente en **Rafting**

15h30 : Fin de l'activité et finalement tout s'est bien passé !!! Change puis douche bien chaude.

Un week-end inoubliable d'enterrement de vie de garçon dans le Morvan, entre nature et aventure en eau-vive.

(Programme modulable et adaptable à vos envies).

Tarif Week-end 100% NATURE :

- dès 6 personnes. à partir de 229 € / personne ou 179 € / personne sans les 2 déjeuners en restaurant.

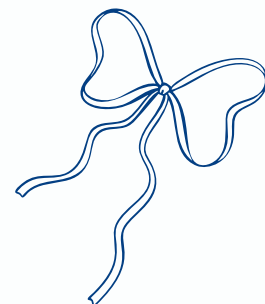


Jour 1 :

12h30 : **Déjeuner** complet chez notre restaurateur.

13h45 : Ensuite nous vous attendons sur notre base An Rafting pour votre équipement et briefing pour votre 1ère activité au choix :

- Randonnée d'orientation par équipe,
- Rand'eau canoë sur le lac de Chaumeçon
- Accrobranches ou accropierre (via ferrata),
- Paintball 200 billes (supplément de 10€)
- Stand up Paddle géant 5/10 places sur le lac



16h30 : Fin des activités, douche chaude et changement, puis trajet libre vers votre hébergement en tipi, yourte ou chalet selon disponibilité. Dîner barbecue et soirée libre. (**Sauna et Jacuzzi** possibles au chalet en supplément +12 € / personne))

Jour 2 :

Petit déjeuner et matinée libre (visite, marche, randonnées, baignade dans le lac...) ou **autres activités de votre choix** en sus

11h30 : Déjeuner chez notre restaurateur à **Plainevas**.

12h45 : Accueil chez AN Rafting, équipement, transfert en bus et briefing pour votre dernière aventure toutes ensemble : **Descente en Rafting**

15h15 : Retour sur notre base, change et **douche bien chaude**.

Fin de nos prestations.

(Programme modulable et adaptable à vos envies).

Tarif Week-end EVJF:

- dès 199 € formule tout compris ou 149 € sans les 2 déjeuners en restaurant à partir de 8 personnes



NOS HÉBERGEMENTS



NOS HÉBERGEMENTS.....43

- Nos tipis44

Nos **tipis**, situés à seulement 300 mètres de notre base, accueillent 6 à 7 personnes chacun et sont équipés de **lits de camp** pour adultes. Une grande tente collective Marabout est également à disposition pour votre soirée, avec tables, chaises, barbecue, lampes rechargeables et jerricane d'eau potable.

Le bivouac dispose de 2 **toilettes sèches** et d'un **accès au bloc sanitaire de la base** (douches chaudes extérieures, sanitaires, vestiaires, eau potable).

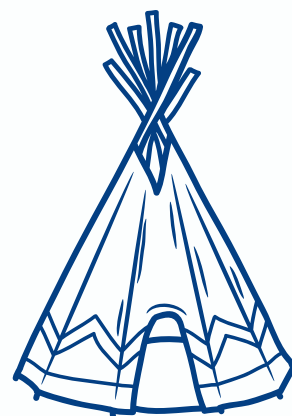
⚠ Pas d'électricité sur le site du bivouac !

En option, un **dîner barbecue** peut être livré par notre restaurateur : crudités, mix grillades ou poisson (option végétarienne), accompagnement chaud, fromage, dessert, et tout le nécessaire (charbon, couverts, verres, condiments).

Apportez tout le nécessaire pour profiter d'une soirée conviviale autour du feu (enceinte, jeux, etc.). Après ce moment, vous dormirez dans un tipi (prévoir votre sac de couchage).

Les tarifs pour les TIPIS:

- 1 nuit en tipi au bivouac à partir de 35€/ personne
- 1 nuit en B&B en tipi au bivouac comprenant la nuit + le petit déjeuner à partir de 47€/ personne
- 1 nuit en 1/2 pension en tipi au bivouac comprenant la nuit + le diner barbecue + petit-déjeuner à partir de 72€/ personne





PLAN D'ACCES ET CONTACT

PLAN D'ACCES ET CONTACT...45

- Plan d'accès46
- Contact.....47

Adresse : 1 bis route des Hâtes, 58140 Plainefas

Coordonnées GPS : Latitude 47.302077 Longitude : 3.898999

Par la route :

Autoroute A6 – sortie Avallon. Dans Avallon au 2ème feu à gauche, prendre direction Lormes D944. Avant Lormes prendre St Martin du Puy à gauche direction Plainefas et barrage de Chaumeçon.

Accueil base AN Rafting !





Contact



Tél : +33 (0)3 86 22 65 28

Adresse mail : morvan@an-rafting.com

Site internet : www.an-rafting.com

Retrouvez nous sur Instagram et Facebook :



**À bientôt pour partager une belle
expérience chez An Rafting.**



AN RAFTING Morvan

1 bis route des Hâtes,
58140 Plainefas
morvan@an-rafting.com



www.an-rafting.com

